

## Datenblatt – sirou 2

[home&handmade] [designed in lucerne] [manufactured in lucerne and zurich]

### [ ] Technische Spezifikationen

Grösse [BxTxH] 50 x 50 x 90 mm  
 Gewicht ca. 273 g  
 Zum Einschalten ca. 15 Grad nach links oder rechts neigen.  
 Gerät schaltet bei zu geringer Batteriespannung automatisch in „aus“-Zustand.  
 Die Brücke [Position 1] in Figur 1 kann weggenommen werden um *sirou 2* komplett auszuschalten.

### [ ] Anschluss

Mikro USB Typ B  
 5 V, max 500 mA  
 Kann mit jedem herkömmlichen Mikro-USB Handyladegerät verwendet werden.

### [ ] Leuchtmittel LED

Leistung 4 x 6800mcd (typ.)  
 Farbtemperatur sirou 2.0, 2.2 Typ. 2800 K  
 sirou 2.1, 2.3, 2.4 Typ. 6000 K  
 Abstrahlwinkel 4x 55 Grad

### [ ] Stromversorgung

Betriebsdauer mit Akku ca. 6 Stunden  
 Standby mit Akku max 60 Tage  
 Ladezeit ca. 3 Stunden  
 Ladestrom max 500 mA

### [ ] Stromverbrauch

Ein ca. 70 mA @ $V_{\text{Bat}} = 4.1\text{V}$   
 Standby 0.4 mA @ $V_{\text{Bat}} > 2.85\text{V}$   
 Aus 0.0 mA @ $V_{\text{Bat}} < 2.85\text{V}$

### [ ] Akku

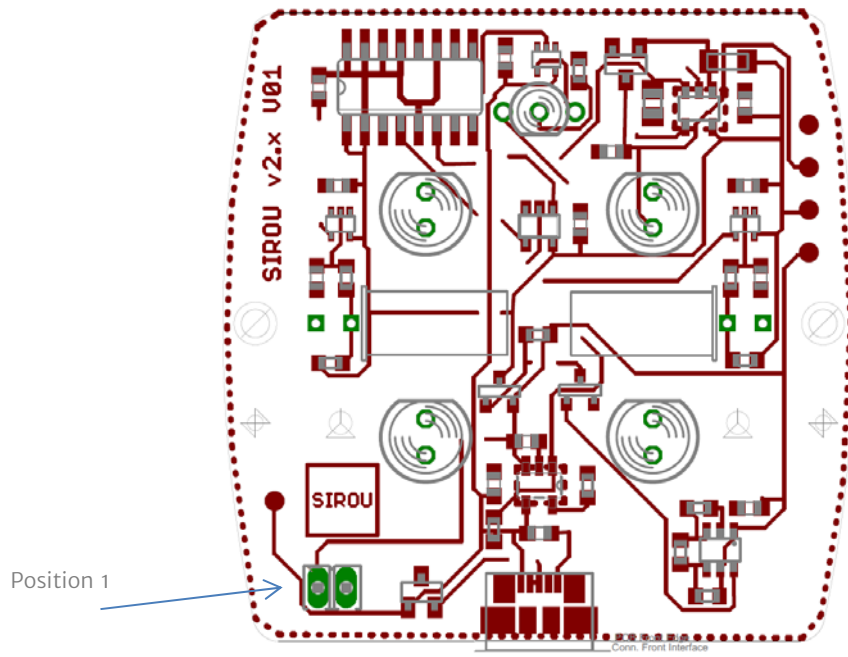
Type Li-Ion Polymer Akku  
 Hersteller / Modell GMB Power / 053040  
 Kapazität Typical 580 mAh  
 Spannung Nominal 3.7 V [2.75 – 4.15 V]  
 Lebensdauer  $\geq 300$  Ladezyklen

### [ ] Temperaturlimit

Betriebstemperatur 0°C – 45°C  
 Lagertemperatur -20°C – 45°C

### [ ] Materialien

Sockel Aluminium roh  
 Leuchtkörper Recycelte PET-Fasern, Epoxidharz, Farbstoffe  
 Elektronik, RoHS Konform Ja



Figur 1 - Elektronik